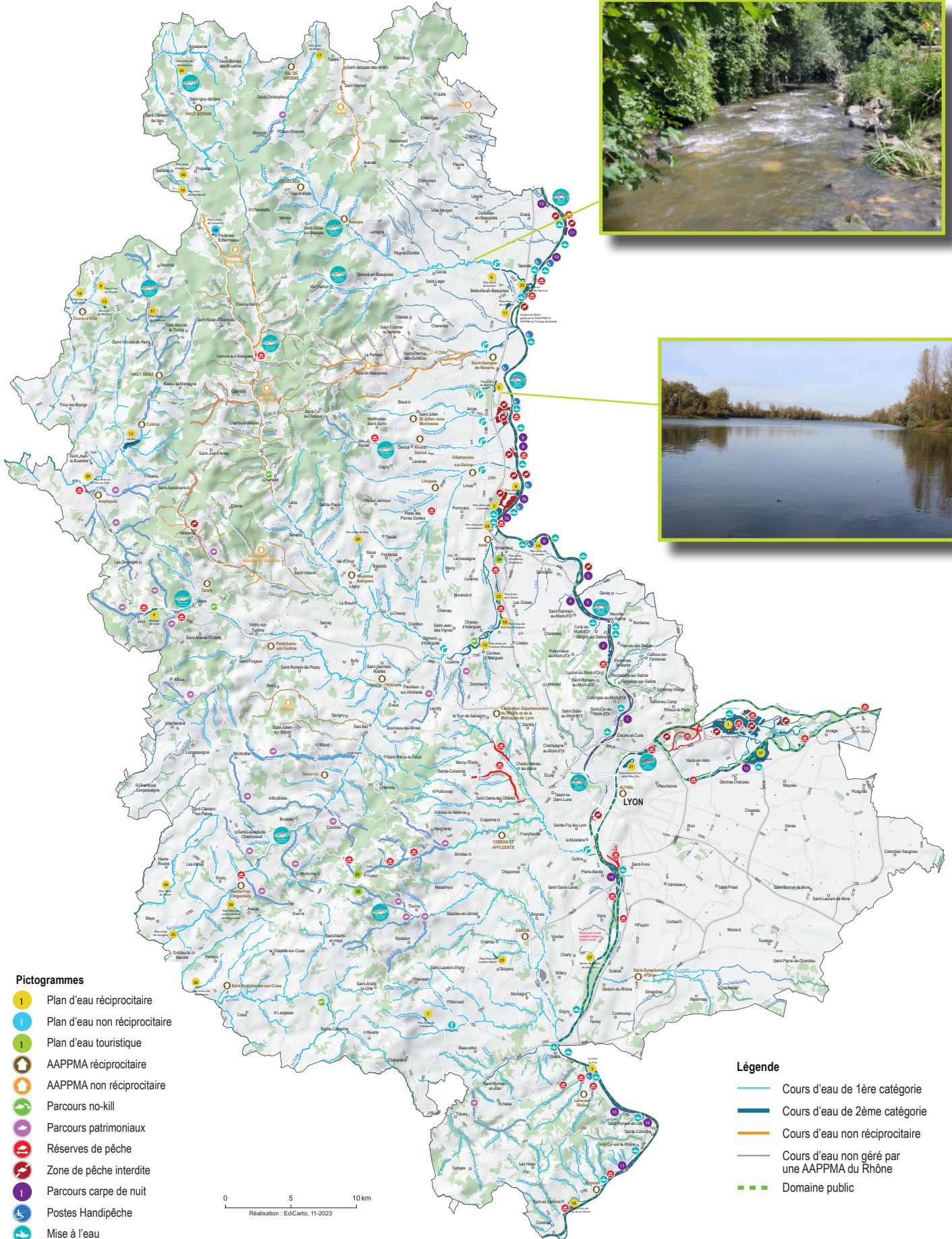


## L'Ardières



### Pictogrammes

- Plan d'eau réciproitaire
- Plan d'eau non réciproitaire
- Plan d'eau touristique
- AAPPMA réciproitaire
- AAPPMA non réciproitaire
- Parcours no-kill
- Parcours patrimoniaux
- Réserves de pêche
- Zone de pêche interdite
- Parcours carpe de nuit
- Postes Handipêche
- Mise à l'eau
- Float-tube
- Parcours jeunes
- Limite de catégorie piscicole

0 5 10 km  
Réalisation : EdCarto, 11-2023

### Légende

- Cours d'eau de 1ère catégorie
- Cours d'eau de 2ème catégorie
- Cours d'eau non réciproitaire
- Cours d'eau non géré par une AAPPMA du Rhône
- Domaine public





Ma carte de Pêche en quelques clics !



cartedepeche.fr

## A retenir

### Cours d'eau

Le Gots, Le Rochefort, Le Poye, Le Pluvier, Le ruisseau des Samsoms (1ère cat)  
Le Cotoyon, La Ponsonnière, Le Merloup, l'Ombre (1ère cat)  
Le Nizerand, L'Ardières, Le Marverand, Le Morgon, la Vauxonne, La Mauvaise (1ère cat et 2ème cat en aval)  
La Saône (2ème cat. domaine publique)

### Plans d'eau

- 6 Les Sablons 12ha / 2ème cat / 4 cannes Float tube autorsé du 1er samedi de juin au 31 décembre.
- 11 La Gare 0.8ha / 2ème cat / 2 cannes
- 5 Boistray 14ha / 2ème cat / 4 cannes
- 33 Gravière de Belleville Taponas: 7 ha / 2ème cat / 2 cannes / Float tube et barque autorisés.

### Parcours patrimonial (Truites exclusivement sauvages, pêche sans ardil lon)

Le Nizerand : au-dessus du village de Rivolet.

### Parcours no-kill

Plan d'eau de Boistray : Black-bass et carpe en no-kill.  
Gravière de Belleville Taponas : Black-bass en no-kill.

### Règlementation spécifique



Sandre : Sur la Saône et la Gravière de Belleville fenêtre de capture pour le sandre 40/60 cm.



### Règlementation



Tuite Fario : Fenêtre de capture 20/25cm sur le Ruisseau de St Didier et ses affluents, sur l'Ardières du seuil des Pénitents jusqu'au pont du chemin des Mûriers, sur le ruisseau des Samsons et ses affluents de la source jusqu'au pont de Cherves. Sur le Nizerand et ses afflents.

### Zone de pêche interdite

Le Merloup : sur une portion d'1,5 km, secteur du Grand Passeloup.  
Le Nizerand : sur une portion de 500 mètres de la rivière située dans la traversée du village de RIVOLET.  
Saône réserve des ouvrages de Dracé : du PK 62,300 en amont des ouvrages de Dracé au PK 61,950 en aval de ces ouvrages.  
Saône : réserve des ouvrages de Couzon : entre le PK 17,785 (100 mètres en amont de l'écluse) et le PK 17,035 (100 mètres en aval de la tête aval de l'écluse). Réserves de Guéreins-Genouilleux, Motio, Fareins, St Bernard, Jassans-Riottier (zones d'aménagements écologiques) : se référer aux panneaux sur place.

### Parcours pêche de nuit Sur la Saône.

- 10 Rive Gauche du pk 58.000 au 58.650 650 m Belleville-sur-Saône, du jeudi au lundi matin.
- 11 Rive Gauche du pk 60.500 au 60.800 300 m Belleville-sur-Saône, du jeudi au lundi matin.
- 12 Plusieurs parcours gérés par Thoissey (01)  
Rive Droite du pk 63.450 au 64.000 300 m Thoissey (01), du vendredi soir au lundi matin.  
Saône Gauche du pk 63.370 au 64.000 630 m Thoissey (01) Du jeudi au lundi matin  
Saône Gauche du pk 61.150 au 61.950 800 m Thoissey (01) Du jeudi au lundi matin  
Saône Gauche du pk 52.000 au 54.000 2000 m Thoissey (01) Du jeudi au lundi matin

Sur les lots des AAPPMA 01 & 38 la pêche à 4 cannes nécessite une carte interdépartementale ou un timbre halieutique

### AAPPMA

Les Ardillats Eric CHABERT 06 75 40 85 31 [e.chabert@numericable.fr](mailto:e.chabert@numericable.fr)  
Beaujeu Morgan DESPLACES 06 66 15 40 43 [vins.desplaces@gmail.com](mailto:vins.desplaces@gmail.com)  
Juliéna François TETE 06 88 46 88 17 [aappma.julienas@orange.fr](mailto:aappma.julienas@orange.fr)  
Belleville-sur-Saône Reynold OVISTE 06 70 70 98 95 [oviste.reynold@orange.fr](mailto:oviste.reynold@orange.fr)  
Saint-Georges-de-Reneins Jean-Pierre SUSSETTO 06 71 71 16 22 [sussetto.jean-pierre@orange.fr](mailto:sussetto.jean-pierre@orange.fr)  
Le Perréon Roland LACROIX 06 10 85 69 41 [rolandlacroix@orange.fr](mailto:rolandlacroix@orange.fr)  
Saint-Julien André RENAUD 06 98 99 93 25 [a.renaud1@hotmail.fr](mailto:a.renaud1@hotmail.fr)  
Liergues Hervé BRAILLON 06 26 16 63 64 [hbrailon1@gmail.com](mailto:hbrailon1@gmail.com)  
Rivolet-Denicé Julien BRONDEL [aappma.nizerand69@yahoo.fr](mailto:aappma.nizerand69@yahoo.fr)  
Villefranche sur Saône Claude MEREU 06 11 17 44 90 [mrmereu@aol.com](mailto:mrmereu@aol.com)

### Camping & Hébergement

Camping la Grappe Fleurie - 161 rue de la Grappe Fleurie - 69820 Fleurie - 04 74 69 80 07