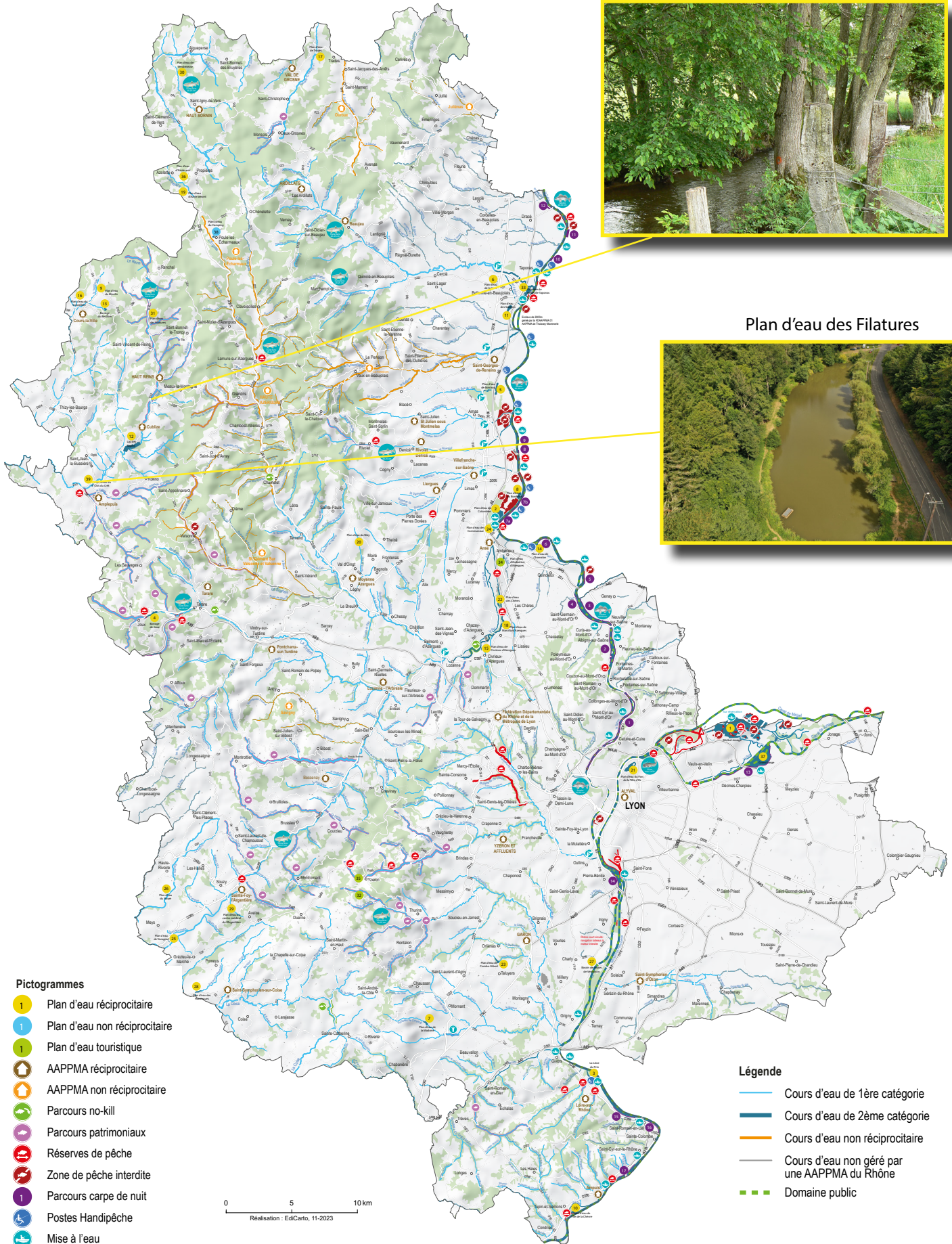


Le Reins



Plan d'eau des Filatures



Pictogrammes

- Plan d'eau réciproitaire
- Plan d'eau non réciproitaire
- Plan d'eau touristique
- AAPPMA réciproitaire
- AAPPMA non réciproitaire
- Parcours no-kill
- Parcours patrimoniaux
- Réserves de pêche
- Zone de pêche interdite
- Parcours carpe de nuit
- Postes Handipêche
- Mise à l'eau
- Float-tube
- Parcours jeunes
- Limite de catégorie piscicole

Légende

- Cours d'eau de 1ère catégorie
- Cours d'eau de 2ème catégorie
- Cours d'eau non réciproitaire
- Cours d'eau non géré par une AAPPMA du Rhône
- Domaine public





Ma carte de Pêche en quelques clics !



cartedepeche.fr

A retenir

Cours d'eau

La Trambouze (7 km), le Biot (1,5 km). Les ruisseaux des Buissons (1,5 km), de Sanlaville (2,5 km), Le Mayenson (2 km), les Portes, le Berthier (1ère cat.).

Le Reins (26 km), la Drioule (10 km), le Ronçon (6 km), le Varanda (2,5 km), la Fournouze (2,5 km). Viderie, Rançonnet et ses affluents (1ère cat.).

Plans d'eau

- 16 Le Colombier : 0.2ha / 2ème cat / 2 cannes.
- 9 Le Moulin : 0.35ha / 2ème cat / 2 cannes.
- 13 Le barrage du Berthier : 1.5ha / 2ème cat / 2 cannes.
- 31 Les Filatures : 0.5ha / 2ème cat / 2 cannes.
- 12 Lac des sapins : 40ha / 2ème cat / 4 cannes / Plan d'eau labellisé Famille / navigation autorisé moteur électrique exclusivement / Float tube autorisé / 1 mise à l'eau / pontons PMR.
- 39 Le Clos du Crêt : 0.95ha / 2ème cat / 2 cannes.

Parcours patrimonial (Truites exclusivement sauvages, pêche sans ardil lon)

Le Reins & ses affluents au-dessus de la cascade lieu-dit les cloches sur la commune de Cublize.

Le Rançonnet et affluents sur tous leurs parcours.

Règlementation spécifique



Truite fario : fenêtre de capture de 20/25 cm sur le Ronçon et sur le Reins depuis le pont de la Tuilière jusqu'à la source à Ranchal, ainsi que sur tous leurs affluents

Parcours no-kill

Plan d'eau du Clos du Crêt : No-kill carnassiers, tanche et carpe

Zone de pêche interdite

Le Rançonnet : en aval de sa confluence avec la Viderie jusqu'à la confluence avec le Reins.

AAPPMA

Cours la Ville DESPINASSE André 06 95 64 58 58 andreespinasse@wanadoo.fr

Cublize la Chapelle de Mardore Cyril SARRASIN 06 69 52 41 34 lagaulecublizarde@gmail.com

Haut Reins Bernard SOUVRAS 07 81 59 35 54 bernard.souvras@orange.fr

Amplepuis Denis LONGIN 06 24 61 23 62

Camping & Hébergement

Camping Municipal - Chemin de la Livrée - 69240 Thizy les bourgs - 04 74 64 05 29

Camping Municipal chez Vavre - 8 rue du stade - 69550 Cublize - 04 74 89 53 54

Camping Rolin - Combe et replat - 69550 Meaux la Montagne - 04 74 89 60 95

Camping du lac des sapins - 1 impasse des chaumes - 69550 Cublize - 04 74 89 52 83