

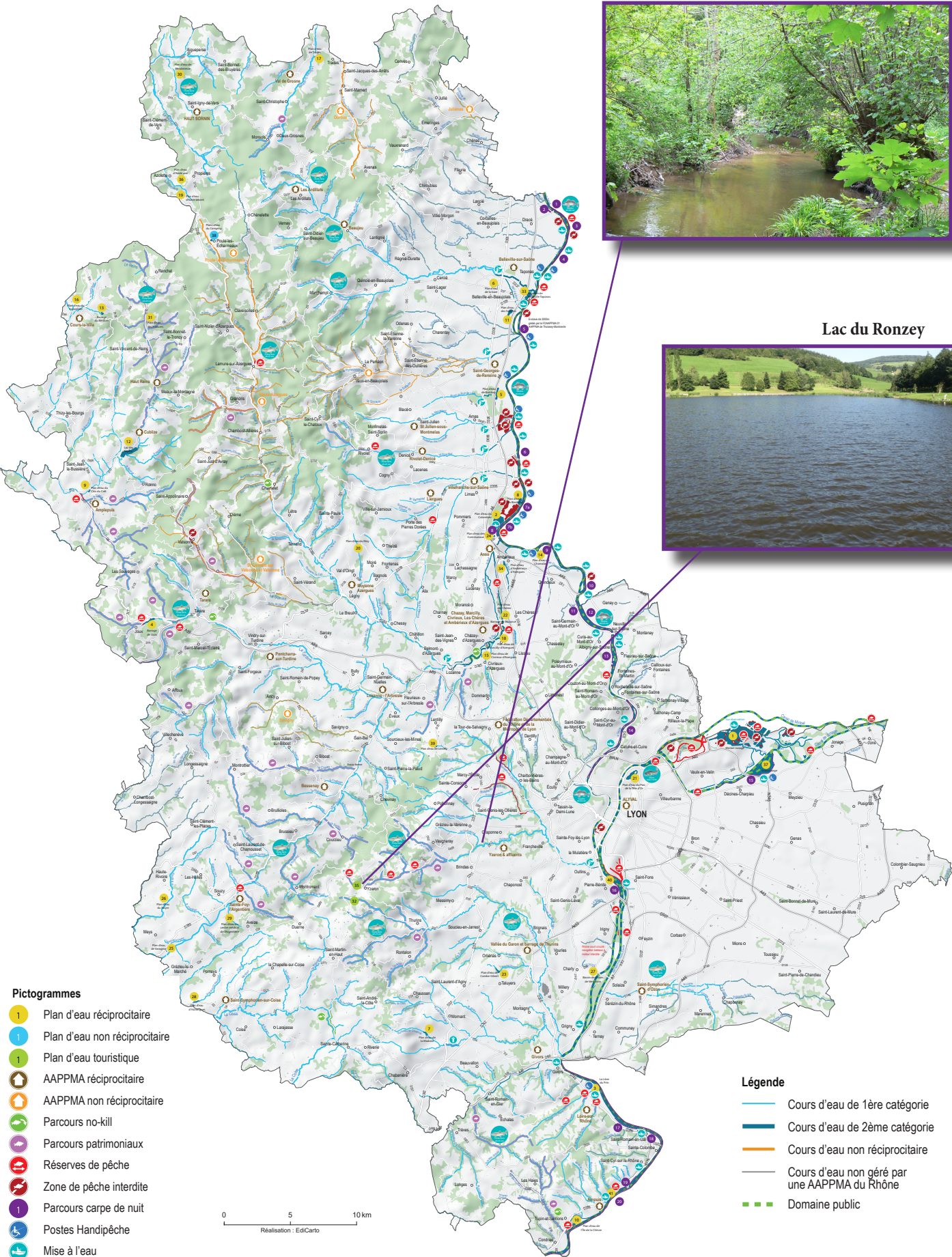
BASSIN VERSANT YZERON

4

L'Yzeron



Lac du Ronzey



- Pictogrammes**
- Plan d'eau réciproitaire
 - Plan d'eau non réciproitaire
 - Plan d'eau touristique
 - AAPPMA réciproitaire
 - AAPPMA non réciproitaire
 - Parcours no-kill
 - Parcours patrimoniaux
 - Réserves de pêche
 - Zone de pêche interdite
 - Parcours carpe de nuit
 - Postes Handipêche
 - Mise à l'eau
 - Float-tube
 - Parcours jeunes
 - Limite de catégorie piscicole

- Légende**
- Cours d'eau de 1ère catégorie
 - Cours d'eau de 2ème catégorie
 - Cours d'eau non réciproitaire
 - Cours d'eau non géré par une AAPPMA du Rhône
 - Domaine public

GEOPECHE™
Carte interactive



BASSIN VERSANT YZERON



Ma carte de Pêche en quelques clics !

cartedepeche.fr

A retenir

Cours d'eau

Le Méginant, Le Ribes, Le Charbonnières, Le Ratier, Le Poirier (1ère catégorie)
l'Yzeron (1ère catégorie et 2ème en aval)

Plans d'eau

- 35 Plan d'eau labellisé du Ronzey :**  
Parcours labellisé Famille. Cotisation supplémentaire/ 3.6 ha / 2ème catégorie / 2 cannes.
Restauration sur place possible à la Maison du Lac. Toilettés et bancs sur place.
- 39 Plan d'eau de Lentilly :** réserver école de pêche/APN

Parcours patrimonial (Truites exclusivement sauvages)

Le Haut Yzeron en amont de la passerelle des Barcel et ses affluents.

Règlementation spécifique

Plan d'eau du Ronzey : Fenêtre de capture pour le **Sandre 40/60 cm.**



Sur le Haut de l'Yzeron et ses affluents en amont de la passerelle des Barcel.

Fenêtre de capture de la Truite Fario, taille de conservation autorisée de 20 cm à 25 cm, autorisé uniquement sans ardillon.

Zone de pêche interdite

Le Ribes : sur tout son cours

Le ruisseau de Charbonnières : dans les parcs du Casino et de Lacroix-Laval

Le Ratier : « propriété Courbière »

L'Yzeron : en amont des Adrets et à Planche Billée

L'Yzeron : en amont du plan d'eau du Ronzey

AAPPMA

Yzeron et affluents Jean GATIGNOL 06 70 56 78 92

ATELIER PÊCHE NATURE

APN de l'Yzeron et ses affluents : Pêche à la truite, à la ligne flottante en étang. Jeunes de 8 à 15 ans

Contact: M. Yves METRAS 69290 Grézieu la Varenne Tél. 06 25 36 28 45

www.peche69.fr