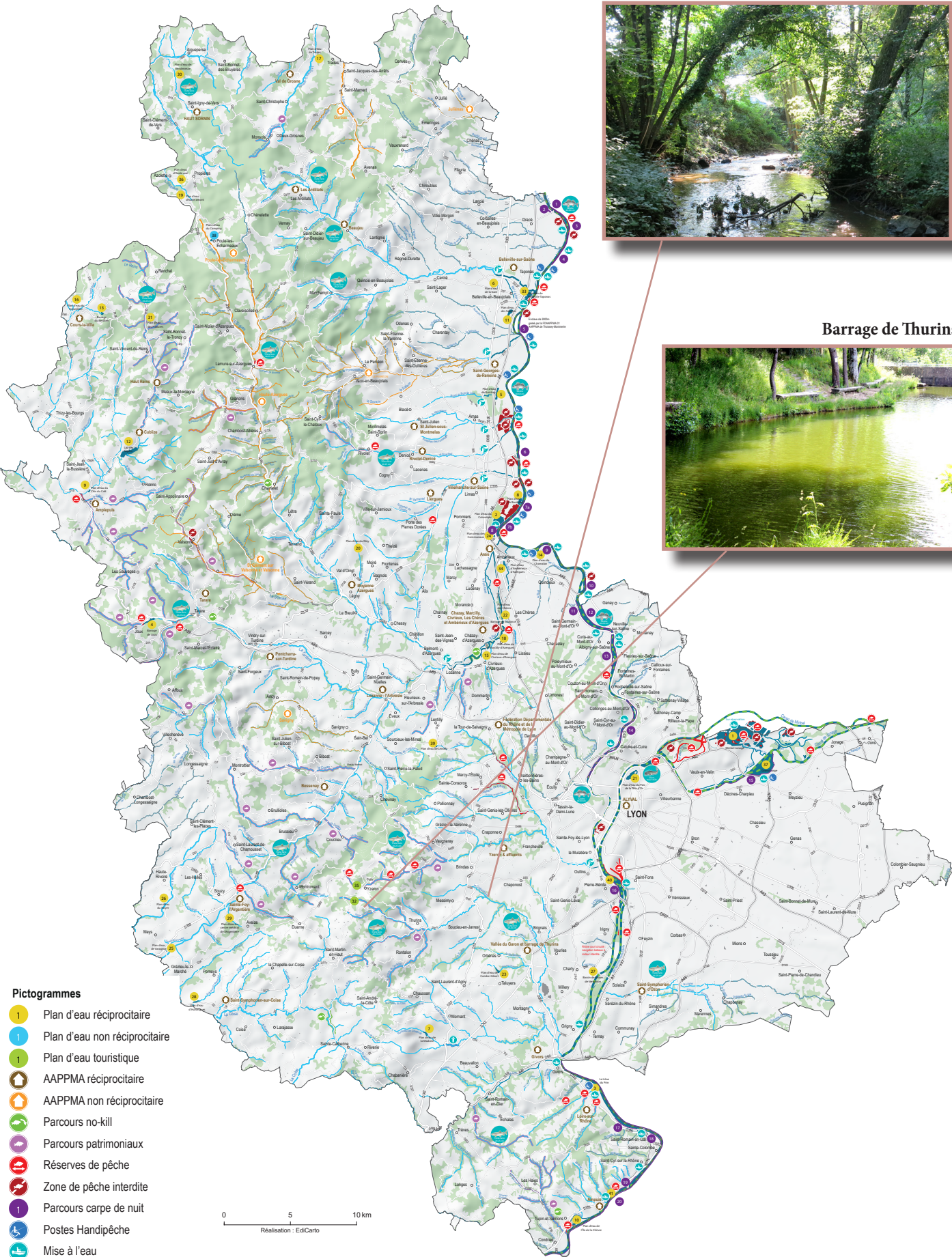


Le Garon



Barrage de Thurins



- Pictogrammes**
- 1 Plan d'eau réciproitaire
 - 1 Plan d'eau non réciproitaire
 - 1 Plan d'eau touristique
 - AAPPMA réciproitaire
 - AAPPMA non réciproitaire
 - Parcours no-kill
 - Parcours patrimoniaux
 - Réserves de pêche
 - Zone de pêche interdite
 - Parcours carpe de nuit
 - Postes Handipêche
 - Mise à l'eau
 - Float-tube
 - Parcours jeunes
 - Limite de catégorie piscicole



BASSIN VERSANT GARON



Ma carte de Pêche en quelques clics !

A retenir

Cours d'eau

Le Garon (31.1km), le Merdenson , Le Furon, le Cartellier, L'Artilla (1ère catégorie)
Le Mornantet (25.5km), le Fondagny, le Corsenat, Le Jonan, Le Malval (1ère catégorie)

Plans d'eau

- 32 **Barrage de Thurins** : 1.5ha / 2ème cat. / 2 cannes, plan d'eau touristique achat d'une option spécifique.
Accès interdit le vendredi. No kill Black bass
- 23 **Combe Gibert** : 1.5ha / 2ème cat. / 2 cannes. No kill Carpe et Black bass
- 7 **La Madone** : 5.5ha / 2ème cat. / 4 cannes. No kill Carpe et Black bass

Parcours patrimonial (Truites exclusivement sauvages)

Sur le haut Garon et ses affluents en amont du rond point de la D311 situé en aval du village de Thurins.
Sur le bassinon et ses affluents.

Parcours Jeunes

Parcours Claude Bernardi, réservé à l'Ecole de Pêche de Mornant sur le Fondagny du Pont de Bellevue à la Passerelle de l'ancienne voie ferrée.

Règlementation spécifique

Plan d'eau du barrage de Thurins : Fenêtre de capture pour le **Sandre 40/60 cm**.



Sur tout le Garon et ses affluents : Fenêtre de capture de la Truite Fario, taille de conservation autorisée de 20 cm à 25 cm.



AAPPMA

Garon et barrage de Thurins Bernard MERMET 06 68 05 61 05 mermet.bernard@gmail.com
Givors Thierry CREPET 07 78 28 41 77 thierry.crepet@yahoo.fr

Camping & Hébergement

Camping la Trillonnaire - Boulevard du Général de Gaulle - 69440 Mornant - 04 78 44 16 47
Camping des Barolles - 88 ave Maréchal Foch - 69230 Saint Genis Laval - 04 78 56 05 56

www.peche69.fr