

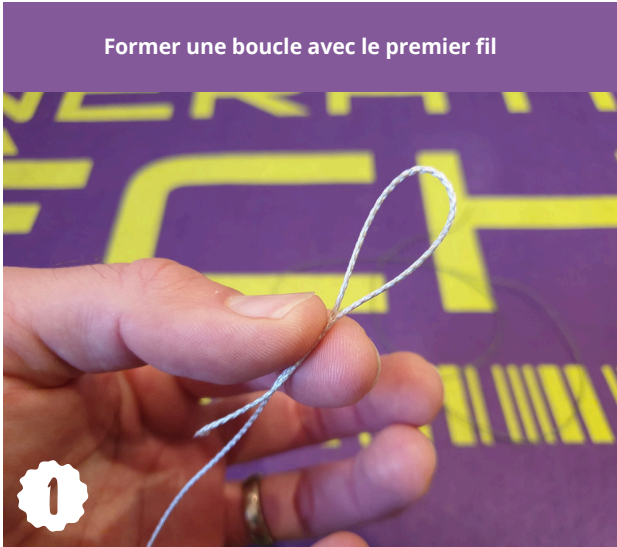
# LES TUTOS PÊCHE 69

## “ LE BOUCLE DANS BOUCLE ”

### 2 fils

Noeud de raccord permettant d'attacher 2 fils de différents diamètres et matières

Former une boucle avec le premier fil



Refaire une boucle et passer 2 fois à l'intérieur



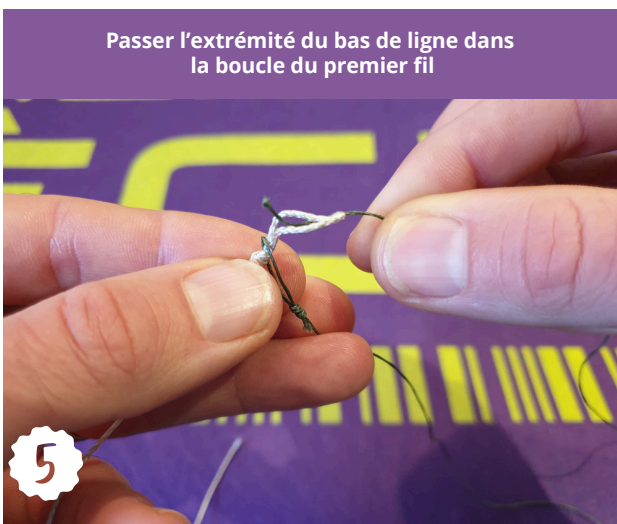
Serrer pour obtenir une petite boucle. Faire la même chose avec le second fil pour obtenir 2 boucles



Passer la boucle de votre bas de ligne à l'intérieur de l'autre



Passer l'extrémité du bas de ligne dans la boucle du premier fil



Tirer sur les 2 fils pour imbriquer les deux boucles. Le nœud peut être desserré en effectuant les étapes 4, 5 et 6 en sens inverses

