

# LES TUTOS PÊCHE 69

## “ LE NOEUD PEIXET ”

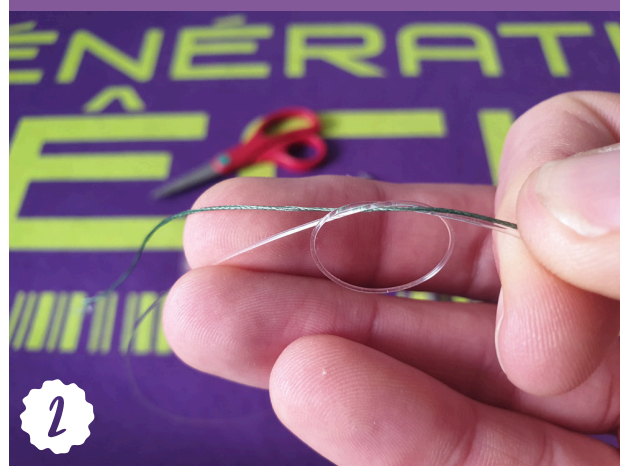
### Tresse / Fluorocarbone

Nœud de raccord conique qui glisse parfaitement dans les anneaux

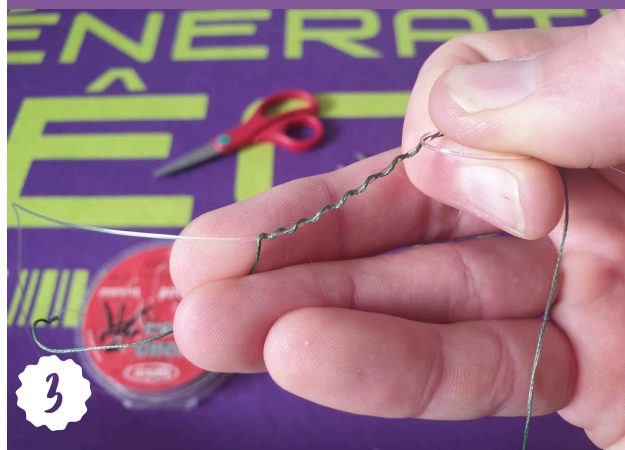
Former un nœud simple avec le fluorocarbone



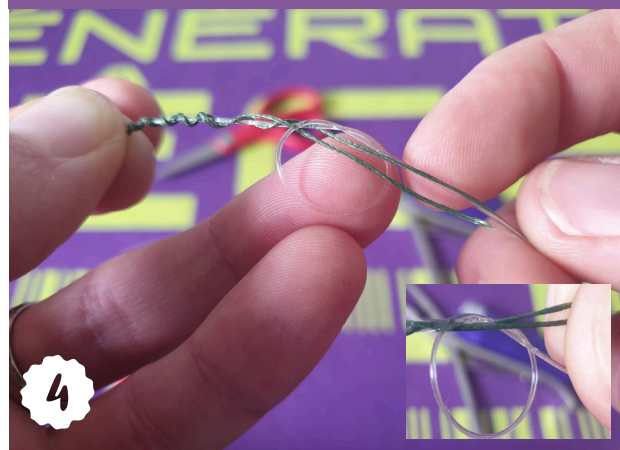
Passer la tresse (corps de ligne) dans le nœud simple du fluorocarbone



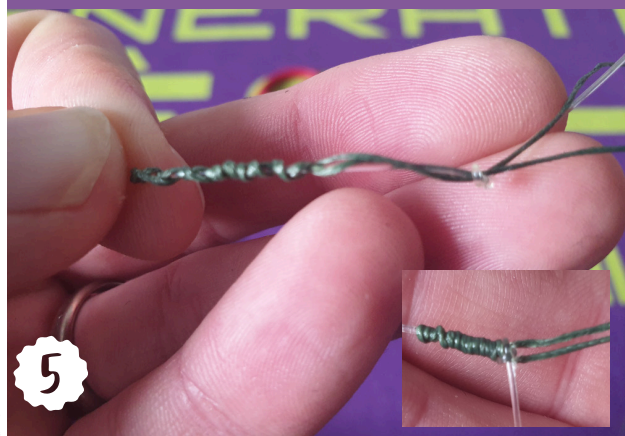
Effectuer environ 7 tours avec la tresse autour du fluorocarbone en s'éloignant du nœud



Refaire le même nombre de tours en revenant vers le nœud. Repasser la tresse dans le nœud simple



Humecter avant de serrer simultanément et progressivement sur les 2 brins de tresse



Couper l'excédent de fil et chauffer l'extrémité du fluorocarbone pour une belle finition

